

PALESTRA  
ESISTENTE

Fosso esistente

Tubazione cls DN500  
p = 1%

Tubazione cls DN500  
p = 1%

Scarico in pubblica fognatura

Pozzetto con bocca tarata - D130

LEGENDA

↳ VERSO DI SCORRIMENTO ACQUA DI PIATTAFORMA

STATO DI FATTO

- FOGNATURA ESISTENTE**  
 FOGNATURA ACQUE BIANCHE - TUBAZIONE CLS ØXXX  
 FOGNATURA ACQUE NERE - TUBAZIONE CLS ØXXX

STATO DI PROGETTO

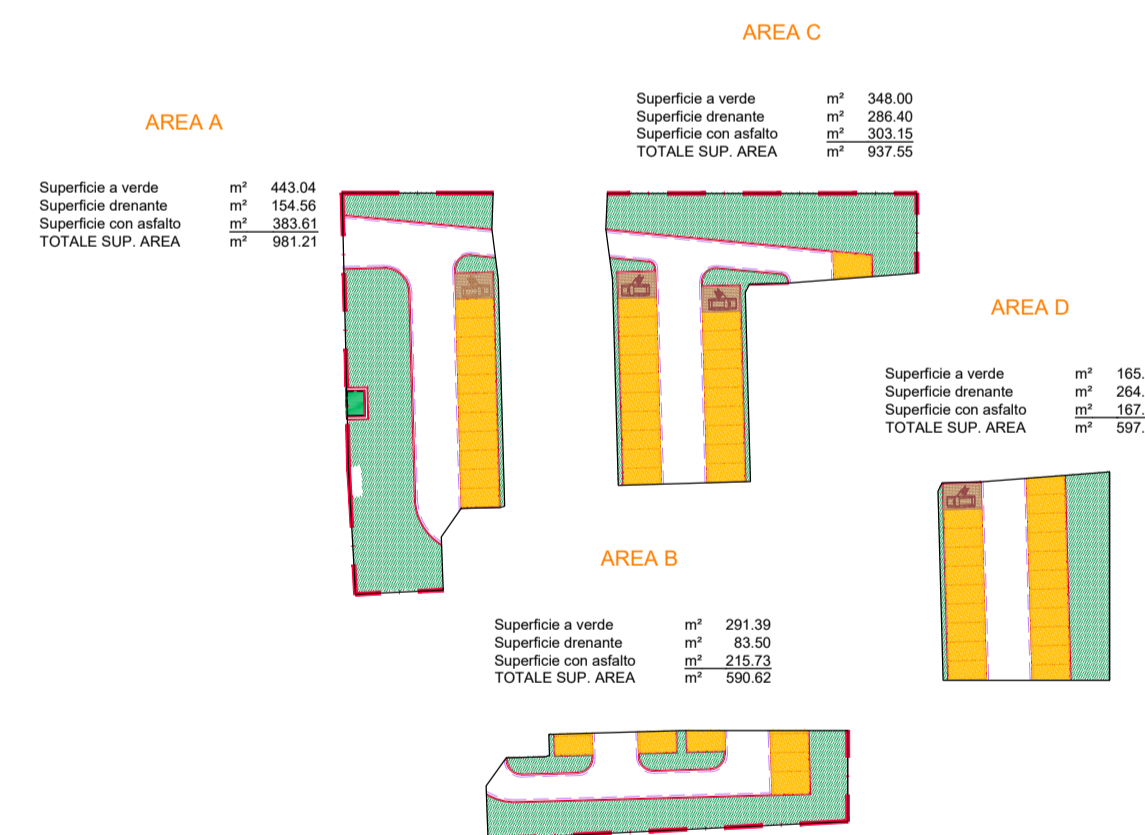
- ☐ POZZETTO PREFABBRICATO DIM. INT. 80X80CM
- ☒ POZZETTO PREFABBRICATO DIM. INT. 100X100CM
- POZZETTO DI RACCOLTA CON CADITOIA griglia in ghisa sferoidale luce libera 40x40 cm
- ☐ POZZETTO PREFABBRICATO DIM. INT. 40X40CM piede pluviale pensilina
- ☐ CAMERETTE IN C.A. GETTATE IN OPERA
- TUBAZIONE IN CLS PER TOMBAMENTO FOSSO - DN500 mm
- COLLETTORE DI LINEA PVC DE250 mm
- COLLETTORE DI LINEA PVC DE315 mm
- COLLETTORE DI LINEA PVC DE500 mm

- ▨ SCATOLARE CLS 1200X800 mm - VOLUMI DI ACCUMULO
- CUNETTA ALLA FRANCESE
- DIREZIONE FLUSSO NEI COLLETTORI

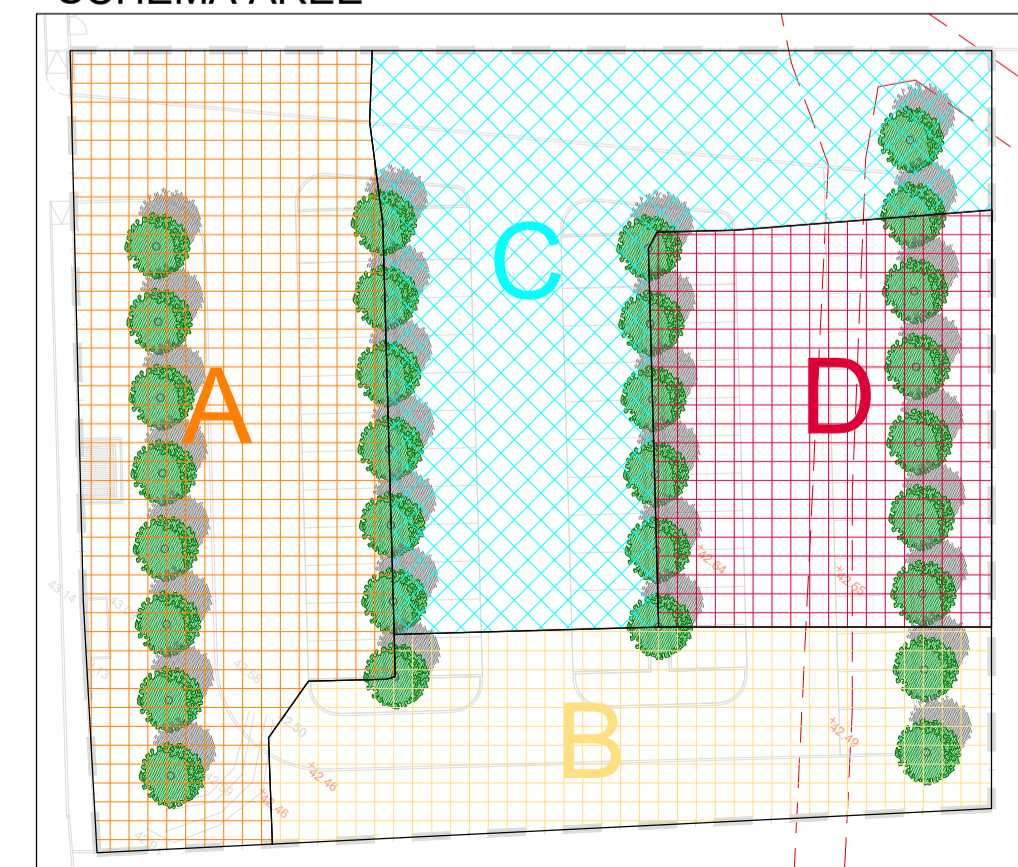
MATERIALI

- COLLETTORI DI LINEA:** Tubazioni in PEAD per condotte di scarico non in pressione, con classe di rigidità SN8, misurata secondo EN ISO 9969, (pari a 8 kN/m<sup>2</sup>), conformi al progetto di norma UNI-EN 13476-3, corrugate esternamente e lisce internamente, realizzate per costruzione a doppia parete.
- SCATOLARI CLS:** Elementi scatolari prefabbricati in calcestruzzo di cemento, turbobroccati a sezione nominale interna rettangolare o quadrata conformati con alti dosaggi di cemento a media resistenza ai solfati ed aventi un peso specifico non inferiore a 2.4 t/m<sup>3</sup>, con armatura adeguata in acciaio B450 A/C. Le condotte dovranno essere conformi alla norma UNI EN 14844:2006-A1:2008 aggiornata alle NTC2018, dovranno essere realizzati secondo i disegni costruttivi e calcoli allegati elaborati per sopportare carichi di I° Categoria.
- CADITOIE:** Griglie e controlai per pozzetti in ghisa sferoidale secondo UNI EN 124/1995-Classe D400

SUPERFICI DI PROGETTO



SCHEMA AREE



**COMUNE DI PISTOIA**  
 U.O.C. Viabilità, Progetti Speciali ed Espropri | Via XXVII Aprile, 17 - 51100 Pistoia | infrastrutture@comune.pistoia.it

**Lavori**  
 PROGRAMMA STRAORDINARIO DI INTERVENTO PER LA RIQUALIFICAZIONE URBANA E LA SICUREZZA DELLE PERIFERIE DELLE CITTÀ METROPOLITANE E DEI COMUNI CAPOLUOGO DI PROVINCIA IN ATTUAZIONE DELLA LEGGE 28/12/2018 N.208, ART.1, COMMII 974, 975, 976, 977, 978.  
 BOTTEGONE: DALLA CITTÀ LINEARE ALLA SMART SOCIAL CITY.  
 INTERVENTO 2A. LOTTO 1.1: CAPOLINEA BUS, SCUOLABUS, BIKE PARK DELLA SCUOLA M.L.K.

Progetto numero	Ubicazione dell'intervento
19100/2025	Via F. Santi, loc. Bottegone

Responsabile unico del progetto Ing. Carlo Alberto Masi	Progettista e CSP A.T.P. Studio Tecnico Ingegneri Mannelli Associati Studio Tecnico Associato R. Breschi, S. Fedi, A. Santilioni Architetti	Progettista delle opere impiantistiche ..... Progettista delle opere irrigue .....
--	--	---

**PROGETTO DI FATTIBILITA' TECNICA ED ECONOMICA**

Oggetto elaborato	Codice CUP C57H18000480001
PROGETTO	Pistoia II Ottobre 2025
STATO DI PROGETTO: PLANIMETRIA IDRAULICA	Elaborato TAVOLA 05
Scala, 1:200	